

# Les Tortues

1 - Présentation des Tortues

2 - L'alimentation

3 - La reproduction

4 - Anatomie

5 - Les photos

## 1 - Présentation des tortues

Les tortues constituent l'ordre des chéloniens. Morphologiquement, ce sont les seuls reptiles possédant une carapace rigide qui recouvre la cage thoracique et l'abdomen. Il ya 300 sortes de tortues.

Les tortues sont les reptiles les plus anciens. Elles ont colonisées tous les milieux.

Les tortues ont des régimes alimentaires très différents selon leurs espèces. La tortue de terre ou tortue terrestre est essentiellement végétarienne; la tortue de mer est plutôt carnivore tandis que la tortue d'eau douce est carnivore ou omnivore. Actuellement, toutes les tortues sont protégées par des lois internationales mais on continue à en capturer pour les revendre comme animaux de compagnie ou leur chair.



*Elles peuvent atteindre 100 Kg pour une taille moyenne de 75 cm.*

## 2 - L'alimentation

*a) Les tortues terrestres*

Les tortues terrestres sont des animaux très actifs, dans la nature il passe une très grande partie de leur temps à chercher de la nourriture pour pouvoir s'alimenter.

Nous pouvons dire que la plupart des tortues terrestres ont un régime alimentaire opportuniste étant donné qu'elles mangent essentiellement ce qu'elles arrivent à trouver.

Leur alimentation reste donc très variée dans la nature et se compose de plantes, légumes, fruits, insectes, charognes ... qu'elles puisent dans leur biotope \*

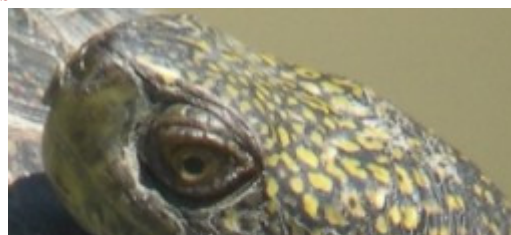
*\* Biotope : Milieu biologique déterminé offrant des conditions d'habitat stables à un ensemble d'espèces animales ou végétales (biocénose).*



### 3 - La reproduction

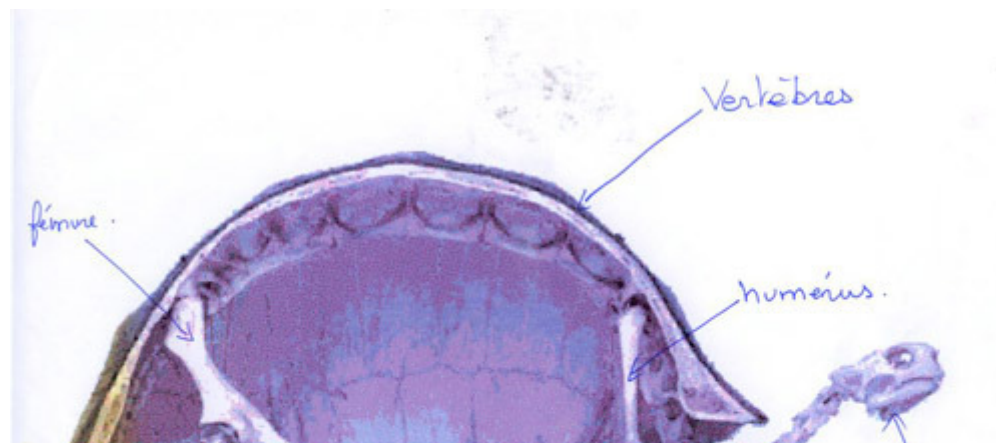
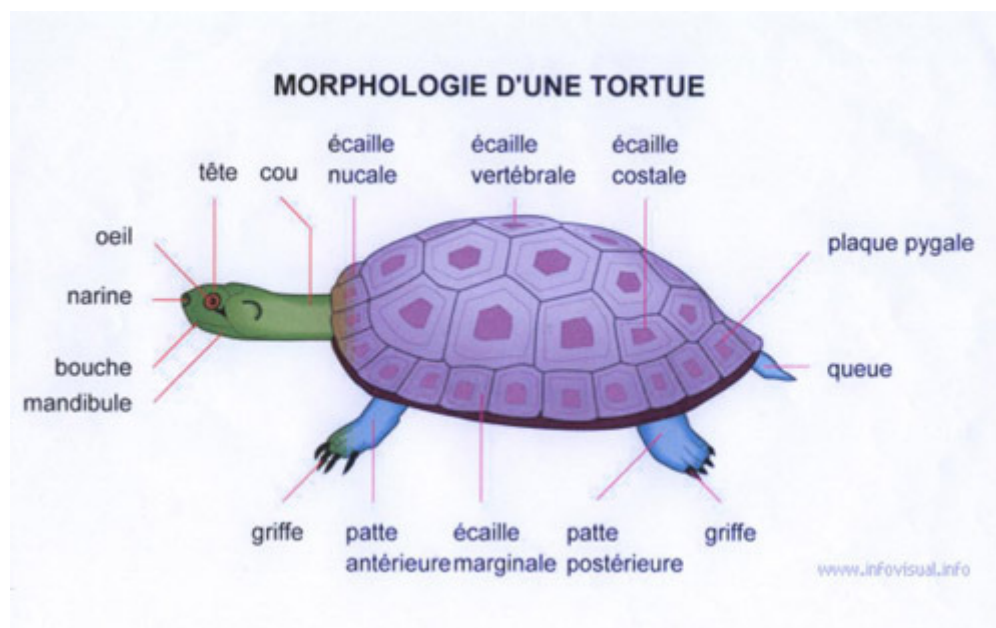
La maturité sexuelle est atteinte entre 6 et 12 ans chez les mâles, entre 8 et 15 ans chez les femelles. L'accouplement s'effectue de mars à octobre avec un maximum en avril - mai. La ponte a lieu principalement en juin-juillet sur des sols chauds. La Cistude\* pond de 3 à 13 oeufs, généralement 8 ou 9 dans un trou profond d'une dizaine de centimètres, qu'elle creuse avec ses pattes arrière. Les jeunes naissent à l'automne après un développement embryonnaire de 60 à 100 jours.

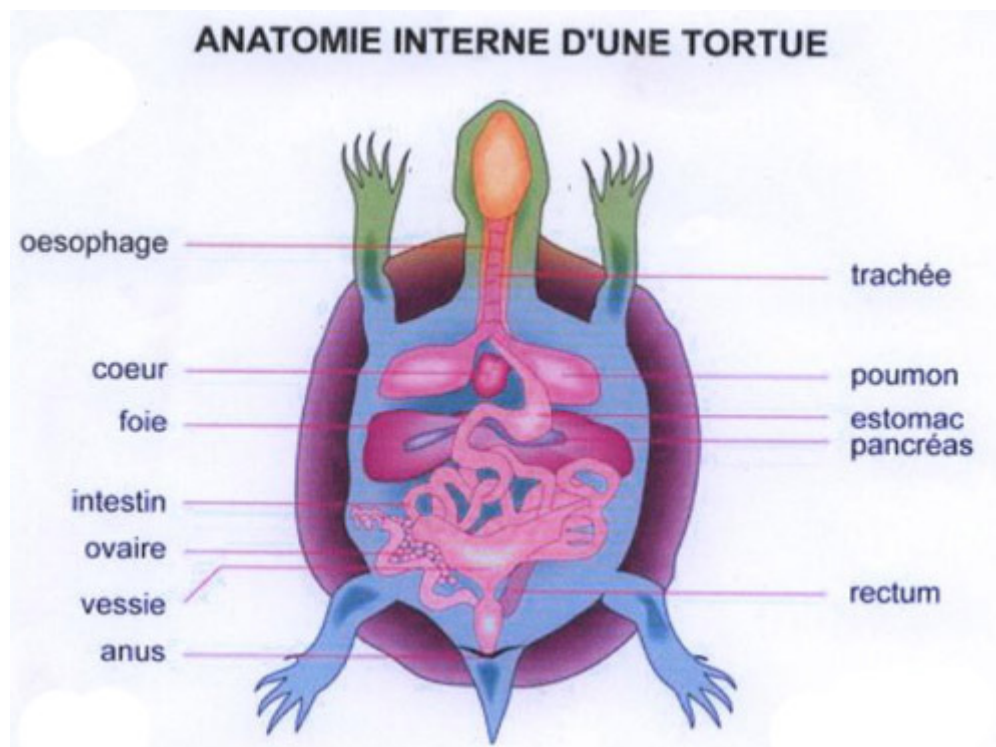
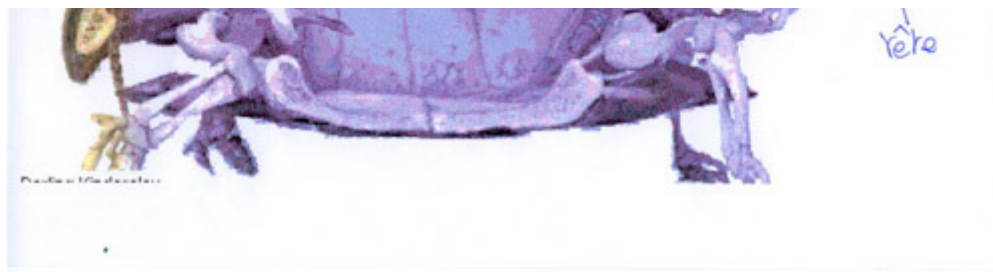
*\* La Cistude d'Europe, emys orbicularis, appelée aussi tortue boueuse appartient à la famille des émydés*





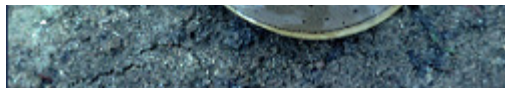
#### 4 - Anatomie





##### 5 - Les photos





*Tortue molle à épines*



*Tortue Grecque*



*Tortue luth*







*Tortue geante Galapagos*

*Travail réalisé par Louise et jeanne élèves de Cm2*